

A History of Leadership

2025학년도 입학전형 시행계획
[학사 구조개편 반영]



2024. 5.

건국대학교 입학처

목 차

I. 2025학년도 입학전형 주요 변경사항	1
II. 2025학년도 입학전형 요약	11
III. 전형일정	15
IV. 모집단위 및 전형 유형별 모집인원	16
V. 수시모집	21
학생부교과(KU지역균형)	21
학생부종합(KU자기추천)	22
학생부종합(사회통합)	24
학생부종합(특성화고교졸업자)	27
학생부종합(특성화고졸재직자)	30
학생부종합(특수교육대상자)	32
논술(KU논술우수자)	34
실기/실적(KU연기우수자)	35
실기/실적(KU체육특기자)	36
VI. KU재외국민과외국인전형	38
VII. 정시모집	40
수능(KU일반학생)	40
수능(기초생활및차상위)	43
수능(농어촌학생)	44
수능(특성화고교졸업자)	46
학생부종합(특성화고졸재직자)	47
VIII. 학생부(교과정량) 반영방법	48
IX. 대학수학능력시험 반영방법	50
X. 학생부위주전형 안내	53

I. 2025학년도 입학전형 주요 변경사항

1. 모집인원 변경사항 총괄

모집 시기	전형명		2024학년도		2025학년도		인원증감	
			인원(명)	비율(%)	인원(명)	비율(%)		
수시	KU재외국민과외국인		60	1.8	60	1.8	0	
	학생부교과	(KU지역균형)	342	10.1	470	13.8	+128	
	학생부종합	(KU자기추천)		830	24.5	813	23.9	-17
		(사회통합)		20	0.6	87	2.6	+67
		(기초생활맞차상위)		63	1.9	-	-	-63
		(농어촌학생)		24	0.7	-	-	-24
		(특성화고교졸업자)		22	0.6	22	0.6	0
		(특성화고졸재직자)		136	4.0	130	3.8	-6
		(특수교육대상자)		20	0.6	20	0.6	0
		논술(KU논술우수자)		434	12.8	395	11.6	-39
	실기/실적(KU연기우수자)		25	0.7	25	0.7	0	
	실기/실적(KU체육특기자)		13	0.4	13	0.4	0	
	소계			1,989	58.7	2,035	59.9	+46
	정시	수능(KU일반학생) 가군		544	16.0	534	15.7	-10
수능(KU일반학생) 나군		683	20.1	562	16.5	-121		
수능(KU일반학생) 다군		94	2.8	123	3.6	+29		
수능(기초생활맞차상위) 가군		-	-	24	0.7	+24		
수능(기초생활맞차상위) 나군		-	-	37	1.1	+37		
수능(기초생활맞차상위) 다군		-	-	2	0.1	+2		
수능(농어촌학생) 가군		34	1.0	34	1.0	0		
수능(농어촌학생) 나군		42	1.2	44	1.3	+2		
수능(농어촌학생) 다군		4	0.1	2	0.1	-2		
학생부종합(특성화고졸재직자) 다군		-	-	2	0.1	+2		
소계			1,401	41.3	1,364	40.1	-37	
합계			3,390	100.0	3,399	100.0	+9	

1. 2025학년도 입학전형 주요 변경사항

2. 공통 변경사항

■ 무전공 및 단과대 자유전공학부 신설

구분	모집단위	모집인원(정원내)	합계
무전공	KU자유전공학부	308	308
단과대 자유전공학부	문과대학 자유전공학부	49	422
	이과대학 자유전공학부	24	
	공과대학 자유전공학부	195	
	사회과학대학 융합전공학부	75	
	융합과학기술원 자유전공학부	33	
	생명과학대학 자유전공학부	46	

• 단과대 자유전공학부 선택 불가 모집단위

- 문과대학자유전공학부: 미디어커뮤니케이션학과, 문화콘텐츠학과 선택 불가
- 사회과학대학융합전공학부: 경제학과 선택 불가
- 생명과학대학자유전공학부: 식량자원과학과 선택 불가
- 공과대학: 신산업융합학과, K뷰티산업융합학과 선택 불가 (특성화고졸재직자 전형으로만 선발)

• 무전공(KU자유전공학부) 선택 불가 모집단위

- 수의과대학·예술디자인대학·사범대학의 전체 모집단위
- 공과대학: 신산업융합학과, K뷰티산업융합학과 선택 불가 (특성화고졸재직자 전형으로만 선발)



■ 학사 구조개편에 따른 학과 변경

2024학년도 [구조개편 전]			2025학년도 [구조개편 후]			
단과대학	모집단위	모집인원 (정원내)	모집단위	모집인원 (정원내)	단과대학	
KU융합과학기술원	미래에너지공학과	40	화공학부	62	공과대학	
공과대학	화학공학부	160		재료공학과		55
	기계항공공학부	151		기계·로봇·자동차공학부		70
				항공우주·모빌리티공학과		45
KU융합과학기술원	스마트운행체공학과	40	생물공학과	42	공과대학	
	화장품공학과	40				
공과대학	생물공학과	30	컴퓨터공학부	100		
	컴퓨터공학부	143				
KU융합과학기술원	스마트ICT융합공학과	40	첨단바이오공학부	45	융합과학기술원	
	줄기세포재생공학과	43				
	의생명공학과	40				
상허생명과학대학	동물자원과학과	49	동물자원·식품과학·유통학부	95	생명과학대학	
	축산식품생명공학과	46				
	식품유통공학과	30				
	환경보건과학과	34	환경보건·산림조경학부	52		
	산림조경학과	34				
사회과학대학	융합인재학과	38	(폐지)			
	글로벌비즈니스학과	28	(폐지)			

■ 대학수학능력시험 반영영역 변경

- 계열별로 영역별 선택과목 ‘지정 폐지’

영역	2024학년도	2025학년도	해당전형
수학	[자연/수의예과] 미적분 또는 기하 중 택1	선택과목 지정 폐지	논술위주전형 수능위주전형
탐구	[자연/수의예과] 과학 탐구 중 2과목 응시		
국어 / 영어 / 한국사	과목 지정 없음		

I. 2025학년도 입학전형 주요 변경사항

■ 학교폭력 조치사항 반영

- 모든 전형에 학교폭력 조치사항 감점표 적용

전형	2024학년도	2025학년도
실기/실적위주	<ul style="list-style-type: none"> • [KU체육특기자] 학교폭력 조치사항을 면접에서 정성평가로 반영 	<ul style="list-style-type: none"> • 학교폭력 조치사항 기재항목에 따른 감점표로 총점에서 감점
학생부종합	<ul style="list-style-type: none"> • 서류평가 및 면접평가에서 정성평가로 반영 	
학생부교과		
논술위주	-	
수능위주		

- 학교폭력 감점표: 전형별 총점 1,000점에서 감점

「학교폭력예방 및 대책에 관한 법률」 제17조제1항	감점 비율
제1호 (피해학생에 대한 서면사과)	감점 없음
제2호 (피해학생 신고·고발 학생에 대한 접촉, 협박 및 보복행위의 금지)	20점(2%)
제3호 (학교에서의 봉사)	30점(3%)
제4호 (사회봉사)	200점(20%)
제5호 (학내외 전문가에 의한 특별교육 이수 또는 심리치료)	300점(30%)
제6호 (출석정지)	500점(50%)
제7호 (학급교체)	
제8호 (전학)	
제9호 (퇴학처분)	



3. 수시모집 주요 변경사항

■ 학생부종합(기초생활및차상위) 전형방법 변경

구분	2024학년도	2025학년도
모집시기	수시	정시
전형유형	학생부종합	수능위주
전형방법	서류평가 70% + 학생부(교과) 30%	수능 100%

■ 논술(KU논술우수자) 수능최저학력기준 반영과목 변경

구분	2024학년도	2025학년도	공통
인문	국, 수, 영, 사/과탐(1과목) 중 2개 등급 합 5	국, 수, 영, 사/과탐(1과목)* 중 2개 등급 합 5	한국사 5등급
자연	국, 수, 영, 과탐(1과목) 중 2개 등급 합 5		
KU자유 전공학부	-		
수의예과	국, 수, 영, 과탐(1과목) 중 3개 등급 합 4	국, 수, 영, 사/과탐(1과목)* 중 3개 등급 합 4	
비고	[인문] 선택과목 제한없음 [자연·수의예과] • 수학: 미적분 또는 기하 중 택1 • 탐구: 과학 과목 중 2과목 응시	[인문·자연·수의예과· KU자유전공학부] 선택과목 지정 폐지 * 사/과탐: 2과목을 응시하여 그중 높은 과목 반영	

■ 학생부교과(KU지역균형) 지원자격 일부 변경

구분	2024학년도	2025학년도
지원자격	<ul style="list-style-type: none"> 국내 고등학교 졸업(예정)자로서 5학기 이상의 교육과정을 이수하고, 고등학교장의 추천을 받은 자 ※ 지원불가 <ul style="list-style-type: none"> 특성화고, 마이스터고, 전문계과정(일반고, 종합고), 영재학교, 예술고, 체육고, 학력인정 평생교육시설, 비인가 대안학교, 방송통신고, 고등기술학교 학생부 교과목별 석차등급을 산출할 수 없는 자 	<ul style="list-style-type: none"> 국내 고등학교에서 5학기 이상의 교육과정을 이수한 졸업(예정)자로서, 고등학교장의 추천을 받은 자 ※ 지원불가 <ul style="list-style-type: none"> 특성화고, 산업수요맞춤형고, 전문계과정(일반고, 종합고), 영재학교, 예술고, 체육고, 학력인정 평생교육시설, 비인가 대안학교, 방송통신고, 고등기술학교, 각종학교<추가> 학생부 교과목별 석차등급을 산출할 수 없는 자

I. 2025학년도 입학전형 주요 변경사항

■ 학생부종합(사회통합) 지원자격 변경

2024학년도	2025학년도
<p>1. 「국가보훈 기본법」 제3조 제2호에 따른 '국가보훈대상자'로서 국가보훈관계 법령에 따른 교육지원 대상자</p> <div style="border: 1px dashed black; padding: 5px;"> <p>※ 근거법령 가. 「독립유공자예우에 관한 법률」 제15조 나. 「국가유공자 등 예우 및 지원에 관한 법률」 제22조 다. 「5·18민주유공자예우에 관한 법률」 제12조 라. 「고엽제후유의증 등 환자지원 및 단체설립에 관한 법률」 제7조의 5 마. 「특수임무유공자 예우 및 단체설립에 관한 법률」 제11조 바. 「보훈보상대상자 지원에 관한 법률」 제25조</p> </div> <p>2. 「의사상자 등 예우 및 지원에 관한 법률」 제2조 제2호 ~ 제3호에 해당하는 자 및 자녀</p> <p>3. 직업군인, 소방공무원, 경찰공무원으로 15년 이상 근무한 자(퇴직자 포함)의 자녀</p> <p>4. 다자녀(4자녀 이상) 가정의 자녀</p> <p>5. 다문화가족의 자녀: 결혼 이전에 국적이 외국국적이었던 친모(친부)와 결혼 이전에 국적이 대한민국인 친부(친모) 사이에 출생한 자</p> <p>6. 아동복지시설출신자: 고등학교 입학부터 원서접수 마감일까지 「아동복지법」 제52조 제①항 1호~5호의 아동복지시설 또는 「청소년복지 지원법」 제31조의 청소년 복지시설에 수용된 자</p> <p>7. 조손가정의 손자녀: (외)할아버지, (외)할머니, 손자, 손녀로 구성된 가족으로서 부모가 사망하거나 생사가 분명하지 않은 손자녀(단, 부모 모두의 주민등록이 말소되지 않은 경우 지원할 수 없음)</p> <p>8. 장애인부모자녀: 부모 중 1인 이상이 「장애인복지법」 제32조에 의하여 중증 장애인 등록을 필한 자의 자녀</p>	<p>1. 국가보훈대상자 (좌동)</p> <p>2. 농어촌학생 「고등교육법 시행령」 제29조 제2항 제14호 '가'목에 해당하는 자 중 [지원자격 1] 또는 [지원자격 2]에 해당하는 자</p> <div style="border: 1px dashed black; padding: 5px;"> <p>[지원자격 1] 중학교 입학일부터 고등학교 졸업일까지 농어촌 소재지의 중·고등학교 전 교육과정을 연속하여 이수하고, 해당기간 동안 본인 및 부모 모두 농어촌 소재지에 거주한 자</p> <p>[지원자격 2] 초등학교 입학일부터 고등학교 졸업일까지 농어촌 소재지의 초·중·고등학교 전 교육과정을 연속하여 이수하고, 해당기간 동안 본인이 농어촌 소재지에 거주한 자</p> <ul style="list-style-type: none"> - 특수목적고(과학고, 산업수요맞춤형고, 외국어고, 국제고, 예술고, 체육고), 특성화고<추가>, 학력인정 평생교육시설, 비인가 대안학교, 방송통신고, 고등기술학교, 각종학교<추가> 졸업(예정)자 지원 불가 - 지원자격 해당기간의 연속된 연수만을 인정함 - '농어촌 소재지'란 「지방자치법」 제3조에 따른 읍·면 지역 및 「도서·벽지 교육진흥법시행규칙」 제2조에 따른 도서·벽지 지역을 의미함 - 고교 졸업예정자가 최종 합격할 경우 재학 고등학교의 졸업일까지 지원자격(농어촌 지역 거주 및 농어촌 지역 고교 재학)을 유지해야 하며, 자격을 유지하지 않을 경우 불합격 또는 입학이 취소될 수 있음 </div> <p>3. 기초생활및차상위 「고등교육법 시행령」 제29조제2항제14호 '라'목에 해당하는 자</p> <div style="border: 1px dashed black; padding: 5px;"> <ol style="list-style-type: none"> 1. 「국민기초생활 보장법」 제2조 제1호에 따른 수급권자 및 제2조 제2호에 따른 수급자 2. 「국민기초생활 보장법」 제2조 제10호에 따른 차상위계층 3. 「한부모가족지원법」 제5조 및 제5조의2에 따른 지원대상자 </div>



■ 실기/실적(KU체육특기자) 육상 및 테니스 지원자격 일부 변경

종목	2024학년도	2025학년도
육상	<p>고교 재학 중 다음 중 하나 이상의 실적이 있는 자</p> <ul style="list-style-type: none"> 고교 재학 중 전국규모 대회 1,500m, 5,000m, 10,000m, 3,000m 장애물, 10km 종목에서 4위 이내의 입상실적이 있는 자 고교 재학 중 전국규모 구간 마라톤 대회에서 개인구간 3위 이내의 입상 실적이 있는 자 (단체 성적 제외) 고교 재학 중 국가대표(올림픽, 세계선수권, 아시안게임), 국가상비군에 (1,500m, 5,000m, 3,000m 장애물, 10,000m, 10km) 선발된 자 (경보종목 제외) 	<p>고교 재학 중 다음 중 하나 이상의 실적이 있는 자</p> <ul style="list-style-type: none"> 고교 재학 중 전국규모 대회 1,500m, 5,000m, 10,000m, 3,000m 장애물, 10km 종목에서 3위<변경> 이내의 입상실적이 있는 자 고교 재학 중 전국규모 구간 마라톤 대회에서 개인구간 3위 이내의 입상 실적이 있는 자 (단체 성적 제외) 고교 재학 중 국가대표(올림픽, 세계선수권, 아시안게임), 국가상비군에 (1,500m, 5,000m, 3,000m 장애물, 10,000m, 10km) 선발된 자 (경보종목 제외)
테니스	<ul style="list-style-type: none"> 고교 재학 중 ITF(국제테니스연맹)에서 인정하는 국제대회 또는 전국규모의 대회에서 4강 이내의 입상실적이 있는 자 	<p>고교 재학 중 다음의 실적을 모두 갖춘 자</p> <ul style="list-style-type: none"> 고교 재학 중 ITF(국제테니스연맹)에서 인정하는 국제대회 또는 전국규모의 대회에서 4강 이내의 입상 실적이 있는 자 고교 재학 중 전국규모의 국내대회(대학, 실업), 국제대회의 단체전, 개인전에 3년 이내 25개 대회 이상 출전한 자(※ 전대회 출전기록(수상성적 제외)을 포함한 경기실적 증명서 제출) <신설>

■ 정원 내 학생부종합(특성화고졸재직자) 인원 및 모집시기 변경

구분		2024학년도		2025학년도	
정원 내	인원 / 모집시기	6명	수시	2명	정시 다군
정원 외	인원 / 모집시기	130명	수시	130명	수시
	전형유형	학생부종합			
	전형방법	서류 70% + 학생부(교과정량) 30%			

I. 2025학년도 입학전형 주요 변경사항

4. 정시모집 주요 변경사항

■ 대학수학능력시험 반영방법 변경

[2024학년도]

구분	세부계열	국어	수학	탐구(2과목 반영)		영어	한국사
				사회	과학		
인문	인문 I	40%	25%	25%		10%	감점
	인문 II	30%	35%	25%		10%	감점
자연	자연 I	25%	40%	-	25%	10%	감점
	자연 II	25%	35%	-	30%	10%	감점
예체능	예체능 I	45%	(30%)	(30%)		25%	감점
	예체능 II	50%	(30%)	(30%)		20%	감점

[2025학년도]

구분	국어	수학	사/과탐 (2과목 반영)	영어	한국사	해당 모집단위
언어중심 (A)	40%	30%	20%	10%	감점	문과대학, 사범대학(일어교육과, 교육공학과, 영어교육과), 예술디자인대학(의상디자인학과-인문계, 매체연기학과*)
수리중심 (B)	30%	40%	20%	10%	감점	사회과학대학, 경영대학, 부동산과학원, 건축대학, 이과대학, 공과대학, 융합과학기술원, 생명과학대학, 수의과대학, 사범대학(수학교육과)
예체능	45%	(30%)	(30%)	25%	감점	예술디자인대학(의상디자인학과-인문계, 매체연기학과 제외), 사범대학(체육교육과, 음악교육과)
KU자유전공 학부	A와 B 모두 적용하여 높은 점수를 반영				감점	KU자유전공학부

- ※ [예체능] 수학과 사/과탐 영역 중 반영점수가 높은 영역 반영
- ※ 제2외국어·한문을 사/과탐 영역 과목으로 불인정
- ※ 정시모집 수능(특성화고교졸업자)에 한하여 직업탐구 포함
- ※ *수시모집 미충원 인원 발생 시 선발



■ 무전공 및 단과대 자유전공학부 군배치

구분		인원	군배치
무전공	KU자유전공학부	60명	가군
단과대 자유전공학부	공과대학자유전공학부	60명	다군
	문과대학자유전공학부	수시 미충원인원	가군
	이과대학자유전공학부 사회과학대학융합전공학부 융합과학기술원자유전공학부 생명과학대학자유전공학부		나군

■ 영어등급 환산표 변경

[2024학년도]

등급	1	2	3	4	5	6	7	8	9
인문/수 의예과	200	196	193	188	183	180	170	160	150
자연/예체능	200	198	196	193	188	183	180	170	160

[2025학년도]

등급	1	2	3	4	5	6	7	8	9
공통	200	197	194	190	185	180	170	160	150

I. 2025학년도 입학전형 주요 변경사항

■ 수능(농어촌학생) 지원자격 일부 변경

2024학년도	2025학년도
<p>국내 고등학교 졸업(예정)자로서 원서접수 마감일 현재 다음 각 호 중 하나에 해당하는 자로서 2024학년도 대학수학능력시험의 모든 반영영역에 응시한 자</p>	<p>국내 고등학교 졸업(예정)자로서 원서접수 마감일 현재 다음 각 호 중 하나에 해당하는 자로서 2025학년도 대학수학능력시험의 모든 반영영역에 응시한 자</p>
<p>「고등교육법 시행령」 제29조 제2항 제14호 '가'목에 해당하는 사람 중 [지원자격 1] 또는 [지원자격 2]에 해당하는 자</p> <p>[지원자격 1] 중학교 입학일부터 고등학교 졸업일까지 농어촌 소재지의 중·고등학교 전 교육과정을 연속하여 이수하고, 해당기간 동안 본인 및 부모 모두 농어촌 소재지에 거주한 자</p> <p>[지원자격 2] 초등학교 입학일부터 고등학교 졸업일까지 농어촌 소재지의 초·중·고등학교 전 교육과정을 연속하여 이수하고, 해당기간 동안 본인이 농어촌 소재지에 거주한 자</p> <ul style="list-style-type: none"> ※ 방송통신고등학교, 특수목적고등학교(과학고, 외국어고, 예술고, 체육고 등), 산업수요맞춤형고등학교, 평생교육시설, 비인가 대안학교 졸업(예정)자 지원불가 ※ 지원자격 해당기간의 연속된 연수만을 인정함 ※ '농어촌 소재지'란 「지방자치법」 제3조에 따른 읍·면 지역 및 「도서·벽지 교육진흥법시행규칙」 제2조에 따른 도서·벽지 지역을 의미함 ※ 고교 졸업예정자가 최종 합격할 경우 재학 고등학교의 졸업일까지 지원자격(농어촌 지역 거주 및 농어촌 지역 고교 재학)을 유지해야 하며, 자격을 유지하지 않을 경우 불합격 또는 입학이 취소될 수 있음 	<p>「고등교육법 시행령」 제29조 제2항 제14호 '가'목에 해당하는 사람 중 [지원자격 1] 또는 [지원자격 2]에 해당하는 자</p> <p>[지원자격 1] 중학교 입학일부터 고등학교 졸업일까지 농어촌 소재지의 중·고등학교 전 교육과정을 연속하여 이수하고, 해당기간 동안 본인 및 부모 모두 농어촌 소재지에 거주한 자</p> <p>[지원자격 2] 초등학교 입학일부터 고등학교 졸업일까지 농어촌 소재지의 초·중·고등학교 전 교육과정을 연속하여 이수하고, 해당기간 동안 본인이 농어촌 소재지에 거주한 자</p> <ul style="list-style-type: none"> ※ 특수목적고(과학고, 산업수요맞춤형고, 외국어고, 국제고, 예술고, 체육고), 특성화고<추가>, 학력인정 평생교육시설, 비인가 대안학교, 방송통신고, 고등기술학교, 각종학교<추가> 졸업(예정)자 지원 불가 ※ 지원자격 해당기간의 연속된 연수만을 인정함 ※ '농어촌 소재지'란 「지방자치법」 제3조에 따른 읍·면 지역 및 「도서·벽지 교육진흥법시행규칙」 제2조에 따른 도서·벽지 지역을 의미함 ※ 고교 졸업예정자가 최종 합격할 경우 재학 고등학교의 졸업일까지 지원자격(농어촌 지역 거주 및 농어촌지역 고교 재학)을 유지해야 하며, 자격을 유지하지 않을 경우 불합격 또는 입학이 취소될 수 있음

II. 2025학년도 입학전형 요약

1. 전형별 전형방법 및 모집인원

모집 시기	원서 접수	전형명	정원 구분	계열	전형방법 (반영요소 및 반영비율)	모집 인원	
수시	7월	KU재외국민과외국인	외	공통	• 지원자격별 상이, 세부사항 참조	60	
	9월	학생부 교과	(KU지역균형)	내	공통	• 학생부(교과정량) 70% + 학생부(교과정성) 30%	470
			(KU자기추천)	내	공통	• 1단계: 서류 100% (3배수) • 2단계: 1단계 성적 70% + 면접 30%	813
		학생부 종합	(특수교육대상자)	외	공통		20
			(사회통합)	내	공통	87	
			(특성화고교졸업자)	외	공통	• 서류 70% + 학생부(교과정량) 30%	22
			(특성화고졸재직자)	외	공통		130
		논술(KU논술우수자)	내	공통	• 논술 100%	395	
	실기/실적(KU연기우수자)	내	예체능	• 1단계: 학생부(교과정량) 100% (25배수) • 2단계: 실기 100%	25		
	실기/실적(KU체육특기자)	내	예체능	• 1단계: 경기실적 100% (6배수) • 2단계: 1단계 성적 50% + 면접 30% + 학생부(교과정량) 15% + 학생부(출결정량) 5%	13		
정시	12월	수능(KU일반학생) 가군	내	인문/자연	• 수능 100%	467	
				예체능	• 수능 60% + 실기 40%	67	
		수능(KU일반학생) 나군	내	인문/자연	• 수능 100%	399	
				예체능	• 수능 60% + 실기 40%	163	
		수능(KU일반학생) 다군	내	인문/자연	• 수능 100%	89	
				예체능	• 수능 60% + 실기 40%	34	
		수능(기초생활및차상위) 가군	외	인문/자연	• 수능 100%	24	
		수능(기초생활및차상위) 나군				37	
		수능(기초생활및차상위) 다군				2	
		수능(농어촌학생) 가군				34	
수능(농어촌학생) 나군	44						
수능(농어촌학생) 다군	2						
학생부종합(특성화고졸재직자)	내	인문/예체능				• 서류 70% + 학생부(교과정량) 30%	2
합계						3,399	

※ 수시모집 전형 간 복수지원 허용

II. 2025학년도 입학전형 요약

2. 전형별 지원자격 요약

구분	수시모집										정시모집				
	학생부 교과	학생부종합						논술	실기/실적			수능			학생부 종합
	KU 지역 균형	KU 자기 추천	사회 통합	특성화 고교 졸업자	특성화 고졸 재직자	특수 교육 대상자	KU 논술 우수자	KU 연기 우수자	KU 체육 특기자	KU 일반 학생	기초 생활 및 차상위	농어촌 학생	특성화 고졸 재직자		
국내 고교	일반고	○	○	○	X	X	○	○	○	○	○	○	○	X	
	자율고	○	○	○	X	X	○	○	○	○	○	○	X		
	특수 목적고	△ ¹⁾	○	○	X	△ ²⁾	○	○	○	○	○	X	△ ²⁾		
	영재학교	X	○	△ ³⁾	X	X	○	○	X	X	○	○	X		
	특성화고	X	○	△ ⁴⁾	○	○	○	○	○	○	○	X	○		
고등학교 졸업과 동등 이상 학력자 (검정고시, 해외고 포함)	X	○	△ ⁴⁾	X	X	○	○	○	○	○	○	X	X		

※ 자세한 지원자격은 세부전형 내용 참고

- 1) 과학고, 외고, 국제고 가능
- 2) 산업수요맞춤형 고교 가능
- 3) 기초생활및차상위가능
- 4) 국가보훈대상자, 기초생활및차상위 가능



3. 전형별 전형요소 요약

가. 수시모집

구분		학생부 교과	학생부종합				논술	실기/실적	
		KU 지역 균형	KU 자기 추천	사회 통합	특성화 고교 졸업자	특성화 고졸 재직자	특수 교육 대상자	KU 논술 우수자	KU 연기 우수자
학생부	출결정량	X	X	X	X	X	X	X	○
	교과정량	○	X	○	○	○	X	X	○
	교과정성*	○	X	X	X	X	X	X	X
서류	학생부 (교과·비교과 정성)	○	○	○	○	○	○	X	X
면접		X	○	X	X	X	○	X	X
논술		X	X	X	X	X	X	○	X
수능	최저학력기준	X	X	X	X	X	X	○	X
실기		X	X	X	X	X	X	X	○
경기실적		X	X	X	X	X	X	X	○

*교과정성: 학교생활기록부의 '교과학습발달상황'을 정성적으로 평가

나. 정시모집

구분		수능(KU일반학생, 기초생활및차상위, 농어촌학생)			학생부종합 (특성화고졸재직자)
		인문계·자연계 모집단위 / KU자유전공학부	예술디자인대학 (커뮤니케이션디자인학과, 산업디자인학과, 의상디자인학과(예체능), 리빙디자인학과, 현대미술학과, 영상학과)	사범대학 (체육교육과, 음악교육과)	공과대학 (신산업융합학과, K뷰티산업융합학과)
수능		○	○	○	X
실기		X	○	○	X
학생부	교과정량	X	X	X	○
서류	학생부 (교과·비교과 정성)	X	X	X	○

II. 2025학년도 입학전형 요약

4. 전형별 반영비율 요약

가. 수시모집

구분		단계별 전형				일괄합산 전형			
		학생부종합		실기/실적		학생부 교과	학생부종합		논술
		KU 자기 추천	특수 교육 대상자	KU 연기 우수자	KU 체육 특기자	KU 지역 균형	사회 통합	특성화 고교 졸업자	특성화 고졸 재직자
1단계	학생부(교과정량)	-	-	100% (25배수)	-	70%	30%		-
	학생부(교과정성)	-	-	-	-	30%	-		-
	서류	100% (3배수)	100% (3배수)	-	-	-	70%		-
	논술	-	-	-	-	-	-		100%
	경기실적	-	-	-	100% (6배수)	-	-		-
2단계	1단계성적	70%	70%	-	50%				
	면접	30%	30%	-	30%				
	실기	-	-	100%	-				
	학생부(교과정량)	-	-	-	15%				
	학생부(출결정량)	-	-	-	5%				

나. 정시모집

구분	수능(KU일반학생, 기초생활및차상위, 농어촌학생)			학생부종합 (특성화고졸재직자)
	인문계/자연계 모집단위 / KU자유전공학부	예술디자인대학 (커뮤니케이션디자인학과, 산업디자인학과, 의상디자인학과(예체능), 리빙디자인학과, 현대미술학과, 영상학과)	사범대학 (체육교육과, 음악교육과)	공과대학 (신산업융합학과, K뷰티산업융합학과)
수능	100%	60%	60%	-
실기	-	40%	40%	-
학생부(교과정량)	-			30%
서류	-			70%

Ⅲ. 전형일정

1. 전형일정

시기	구분	일정	
수시	원서접수	2024. 9. 9.(월) ~ 9. 13.(금) 중 3일 이상	
	전형기간	2024. 9. 14.(토) ~ 12. 12.(목)(90일)	
	합격자 발표	2024. 12. 13.(금)까지	
	합격자 등록	2024. 12. 16.(월) ~ 12. 18.(수)(3일)	
	미등록 충원 합격통보 마감	2024. 12. 26.(목) (합격자 발표 18시까지)	
	미등록 충원 등록 마감	2024. 12. 27.(금) 22시까지	
정시	원서접수	2024. 12. 31.(화) ~ 2025. 1. 3.(금) 중 3일 이상	
	전형기간	가군	2025. 1. 7.(화) ~ 1. 14.(화)(8일)
		나군	2025. 1. 15.(수) ~ 1. 22.(수)(8일)
		다군	2025. 1. 23.(목) ~ 2. 4.(화)(13일)
	합격자 발표	2025. 2. 7.(금)까지	
	합격자 등록	2025. 2. 10.(월) ~ 2. 12.(수)(3일)	
	미등록 충원 합격통보 마감	2025. 2. 19.(수) (합격자 발표 18시까지)	
미등록 충원 등록 마감	2025. 2. 20.(목) 22시까지		

VI. 모집단위 및 전형 유형별 모집인원

1. 모집단위별 모집인원

단과대학	모집단위	계열	모집인원 (정원내)	학과 및 전공		
문과대학	국어국문학과	인문	31	국어국문학과		
	영어영문학과	인문	45	영어영문학과		
	중어중문학과	인문	29	중어중문학과		
	철학과	인문	25	철학과		
	사학과	인문	25	사학과		
	지리학과	인문	25	지리학과		
	미디어커뮤니케이션학과	인문	31	미디어커뮤니케이션학과		
	문화콘텐츠학과	인문	27	문화콘텐츠학과		
	문과대학자유전공학부	인문	49	문과대학자유전공학부		
이과대학	수학과	자연	25	수학과		
	물리학과	자연	42	물리학과		
	화학과	자연	25	화학과		
	이과대학자유전공학부	자연	24	이과대학자유전공학부		
건축대학	건축학부	자연	77	건축학부	건축학전공, 건축공학전공	
공과대학	사회환경공학부	자연	101	사회환경공학부	스마트시티전공 지속가능인프라전공 기후-에너지환경전공	
	기계·로봇·자동차공학부	자연	72	기계·로봇·자동차공학부	첨단융합기계전공 로봇전공 미래자동차전공	
	전기전자공학부	자연	122	전기전자공학부	통신및네트워크전공 디지털신호처리제어전공 RF/집적회로및반도체전공 에너지SI전공 e-모빌리티전공	
	화공학부	자연	63	화공학부	에코화공생명전공 미래에너지전공 첨단화공소재전공	
	컴퓨터공학부	자연	102	컴퓨터공학부	인공지능전공 실감미디어전공 스마트ICT융합전공 시스템소프트웨어전공 풀스택개발전공	
	재료공학과	자연	55	첨단융합 공학부	재료공학과	반도체·에너지재료전공 친환경·고분자재료전공
	항공우주·모빌리티공학과	자연	47		항공우주· 모빌리티공학과	항공우주공학전공 스마트운행체공학전공
	생물공학과	자연	43		생물공학과	바이오프로세스전공 바이오머티어리얼스전공 화장품공학전공
	산업공학과	자연	31		산업공학과	스마트팩토리전공 비즈니스애널리틱스전공
	신산업융합학과	인문	1	산업경영 융합학부	신산업융합학과	신산업융합전공 벤처창업융합전공
	K뷰티산업융합학과	예체능	1		K뷰티산업융합학과	
	공과대학자유전공학부	자연	195	공과대학자유전공학부		

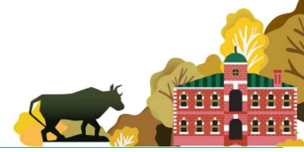


단과대학	모집단위	계열	모집인원 (정원내)	학과 및 전공	
사회과학대학	정치외교학과	인문	30	정치외교학과	
	경제학과	인문	72	경제학과	
	행정학과	인문	52	행정학과	
	국제무역학과	인문	60	국제무역학과	
	응용통계학과	인문	40	응용통계학과	
	사회과학대학융합전공학부	인문	75	사회과학대학융합전공학부	
경영대학	경영학과	인문	147	경영학과	
	기술경영학과	인문	35	기술경영학과	
부동산과학원	부동산학과	인문	38	부동산학과	
융합과학기술원	첨단바이오공학부	자연	47	첨단바이오공학부	줄기세포재생공학전공 의생명공학전공 첨단바이오산업전공
	시스템생명공학과	자연	27	생명공학과	시스템생명공학과
	융합생명공학과	자연	27		융합생명공학과
	융합과학기술원자유전공학부	자연	33	융합과학기술원자유전공학부	
생명과학대학	동물자원·식품과학·유통학부	자연	96	동물자원·식품과학·유통학부	동물자원전공 식품과학전공 식품유통전공
	환경보건·산림조경학부	자연	52	환경보건·산림조경학부	환경보건전공 산림조경전공
	생명과학특성학과	자연	32	생명과학특성학과	
	식량자원과학과	자연	31	식량자원과학과	
	생명과학대학자유전공학부	자연	46	생명과학대학자유전공학부	
수의과대학	수의예과	자연	69	수의예(학)과	
예술디자인대학	커뮤니케이션디자인학과	예체능	39	커뮤니케이션디자인학과	
	산업디자인학과	예체능	34	산업디자인학과	
	의상디자인학과-인문계	인문	17	의상디자인학과	
	의상디자인학과-예체능계	예체능	17		
	리빙디자인학과	예체능	45	리빙디자인학과	
	현대미술학과	예체능	32	현대미술학과	
	영상학과	예체능	35	영상학과	
	매체연기학과	예체능	25	매체연기학과	
사범대학	일어교육과	인문	22	일어교육과	
	수학교육과	자연	25	수학교육과	
	체육교육과	예체능	38	체육교육과	
	음악교육과	예체능	20	음악교육과	
	교육공학과	인문	25	교육공학과	
	영어교육과	인문	20	영어교육과	
KU자유전공학부	KU자유전공학부	-	308	KU자유전공학부	
합계	※ 2023학년도 이월 인원 24명 포함		3,024		

IV. 모집단위 및 전형유형별 모집인원

2. 전형별 모집인원(정원내외)

단과대학	모집단위	계열	모집인원 (정원내외)	수시모집										정시모집									
				학생부교과 KU지연구형	학생부종합 KU자기추천	기회균형특별전형					논술 KU논술우수자	실기/실적 KU연기우수자	재외국민 KU재외국민과외국민	수능 KU일반학생 가군	수능 KU일반학생 나군	수능 KU일반학생 다군	기회균형특별전형					학생부종합 특성화고졸재직자 다군	
						학생부종합											기초생활및차상위 가군	기초생활및차상위 나군	기초생활및차상위 다군	농어촌학생 가군	농어촌학생 나군		농어촌학생 다군
						사회통합	특성화고졸재직자★	특성화고졸재직자★	특수교육대상자	특수교육대상자													
문과대학	국어국문학과	인문	33	3	15	2				5					6		1		1				
	영어영문학과	인문	49	5	29	2				3					6		2		2				
	중어중문학과	인문	31	4	13	2				5					5		1		1				
	철학과	인문	27	3	15	1				3					3		1		1				
	사학과	인문	27	3	14	1				3					4		1		1				
	지리학과	인문	27	3	15	1				3					3		1		1				
	미디어커뮤니케이션학과	인문	33	6	13	1				6			5				1			1			
	문화콘텐츠학과	인문	29	4	13	1				3					6		1		1				
문과대학자유전공학부	인문	57	35						14				4				4						
이과대학	수학과	자연	27	3	5	1				8				8		1		1					
	물리학과	자연	46	4	13	2				11		3	12		2		2						
	화학학과	자연	27	3	8	1				4				9		1		1					
	이과대학자유전공학부	자연	24	13						11													
건축대학	건축학부	자연	82	8	19	3	1			8		3	39		2		2						
	사회환경공학부	자연	108	10	35	4	1			10			42		3		3						
공과대학	기계·로봇·자동차공학부	자연	78	16	7	4	1			7			38		2		3						
	전기전자공학부	자연	128	11	31	4	1			11			65		3		4						
	화공학부	자연	69	6	16	4	1			6			31		2		3						
	컴퓨터공학부	자연	108	10	31	4	2			8		10	49		3		3						
	재료공학과	자연	60	5	15	4	1			5			26		1		1						
	항공우주·모빌리티공학과	자연	52	5	9	3	1			5			25		1		1						
	생물공학과	자연	46	4	13	2	1			7			17		1		1						
	산업공학과	자연	33	3	7	2				3				16		1		1					
	신산업융합학과	인문	101					100												1			
	K뷰티산업융합학과	예체능	31					30												1			
	공과대학자유전공학부	자연	195	100						35			60										
사회과학대학	정치외교학과	인문	33	3	9	1	1			4				13		1		1					
	경제학과	인문	78	7	22	3	1			8				32		2		3					
	행정학과	인문	57	5	14	2	1	8		6		11	25		2		2						
	국제무역학과	인문	64	4	14	3	1			7			32		1		2						
	응용통계학과	인문	43	4	12	2	1			4			18		1		1						
	사회과학대학융합전공학부	인문	75	50						25													
경영대학	경영학과	인문	155	15	47	4	1			16				65		2		5					
	기술경영학과	인문	39	4	10	2	1	4		4		7	15		1		2						
부동산과학원	부동산학과	인문	41	4	13	2	1			5				14		1		1					



단과대학	모집단위	계열	모집원내외	수시모집										정시모집											
				학생부교과	학생부종합	기회균형특별전형						논술	실기/실적	재외국민	수능								학생부종합		
						학생부종합									수능										
						KU지역균형형	KU자기추천	사회통합	특성화고졸재직자★	특성화고졸재직자★	특수교육대상자				KU논술우수자	KU연기우수자	KU체육특기자	KU재외국민과외국인	KU일반학생	KU일반학생	KU일반학생	기초생활및차상위		기초생활및차상위	기초생활및차상위
융합과학기술원	첨단바이오공학부	자연	56	5	14	3					5					20			4				5		
	시스템생명공학과	자연	27	3	8	1					3						12								
	융합생명공학과	자연	29	3	8	1					3						12				1			1	
	융합과학기술원자유전공학부	자연	33	25							8														
생명과학대학	동물자원·식품과학·유통학부	자연	107	9	30	4	2				10					43			4				5		
	환경보건·산림조경학부	자연	62	5	18	3	1				3					23			4				5		
	생명과학특성학과	자연	34	3	11	2					4					12			1				1		
	식량자원과학과	자연	34	3	10	2	1				3					13			1				1		
	생명과학대학자유전공학부	자연	46	34							12														
수의과대학	수의예과	자연	76	5	16	3					6		3	39				1				6			
예술디자인대학	커뮤니케이션디자인학과	예체능	39													39									
	산업디자인학과	예체능	34														34								
	의상디자인학과-인문계	인문	17													17									
	의상디자인학과-예체능계	예체능	17													17									
	리빙디자인학과	예체능	45													45									
	현대미술학과	예체능	32													32									
	영상학과	예체능	35													35									
	매체연기학과	예체능	25									25													
사범대학	일어교육과	인문	22	3	16										3										
	수학교육과	자연	25	5	6						6				8										
	체육교육과	예체능	38										13			25									
	음악교육과	예체능	20													20									
	교육공학과	인문	25		12											13									
	영어교육과	인문	20	4	8										8										
KU자유전공학부	KU자유전공학부	-	308		179						69			60											
합계			3,319**	470	813	87	22	130	20	395	25	13	60	534	562	123	24	37	2	34	44	2	2		

※ 참고사항

1. 단과대 자유전공학부 선택 불가 모집단위

- 가. 문과대학자유전공학부: 미디어커뮤니케이션학과, 문화콘텐츠학과 선택 불가
- 나. 사회과학대학융합전공학부: 경제학과 선택 불가
- 다. 생명과학대학자유전공학부: 식량자원과학과 선택 불가
- 라. 공과대학: 신산업융합학과, K뷰티산업융합학과 선택 불가 (특성화고졸재직자 전형으로만 선발)

2. 무전공(KU자유전공학부) 선택 불가 모집단위

- 가. 수의과대학 · 예술디자인대학 · 사범대학의 전체 모집단위
- 나. 공과대학: 신산업융합학과, K뷰티산업융합학과 선택 불가 (특성화고졸재직자 전형으로만 선발)

IV. 모집단위 및 전형 유형별 모집인원

3. 정원의 모집전형

- 가. 수시모집: 학생부종합(특성화고교졸업자, 특성화고졸재직자, 특수교육대상자), KU재외국민과외국인전형
- 나. 정시모집: 수능(기초생활및차상위, 농어촌학생)

4. ★ 표시된 전형의 수시모집(정원 외) 미충원 인원은 정시모집으로 이월하여 선발

5. 수시모집(정원 내) 미충원 인원은 정시모집 수능(KU일반학생)으로 이월하여 선발

- 가. 이과대학자유전공학부, 사회과학대학융합전공학부, 융합과학기술원자유전공학부, 생명과학대학자유전공학부의 미충원 인원은 수능(KU일반학생) 나군으로 선발

- 나. 문과대학자유전공학부, 예술디자인대학 매체연기학과 미충원 인원은 수능(KU일반학생) 가군으로 선발

6. *융합과학기술원자유전공학부, 의상디자인학과-인문계 모집단위는 KU재외국민과외국인전형으로 선발하지 않음

7. **단과대학으로 모집하는 정원 외 모집인원인 학생부종합(특수교육대상자) 20명과 KU재외국민과외국인전형 60명 미포함 (정원내외 총 모집인원은 3,399명)

V. 수시모집

학생부교과 KU지역균형

1. 모집인원: 470명 (정원 내)

2. 지원자격

- 국내 고등학교에서 5학기 이상의 교육과정을 이수한 졸업(예정)자로서, 고등학교장의 추천을 받은 자
- 고교별 추천인원 제한 없음
- 지원불가 대상
 - 특성화고, 산업수요맞춤형고, 전문계과정(일반고, 종합고), 영재학교, 예술고, 체육고, 학력인정 평생교육시설, 비인가 대안학교, 방송통신고, 고등기술학교, 각종학교 졸업(예정)자
 - 학생부 교과목별 석차등급을 산출할 수 없는 자

3. 전형방법

사정단계	학생부(교과정량)	학생부(교과정성)	합계	수능최저학력기준
일괄합산	700(70%)	300(30%)	1,000(100%)	없음

4. 전형요소별 실질 반영비율

전형요소	최고점	최저점	차이	실질 반영비율
학생부(교과정량)	700	0	700	70%
학생부(교과정성)	300	0	300	30%

5. 서류평가 안내 사항

- 제출서류: 학교생활기록부, 학교장 추천 명단
- 평가자료: 학교생활기록부 ‘교과학습발달상황’ 항목
- 평가방법
 - 학생부(교과정량) 반영방법 → p.48 「Ⅷ. 학생부(교과정량) 반영방법」 참고
 - 평가절차 및 평가기준 → p.53 「X. 학생부위주전형 안내」 참고

6. 선발원칙

- 학생부(교과정량)와 학생부(교과정성)의 점수를 합산하여 총점 석차 순으로 모집단위별 모집인원 선발
- 학생부(교과정성) 평가가 일정 수준 이하인 경우 선발대상에서 제외
- 제출서류를 기한 내에 제출하지 않은 경우 선발대상에서 제외
- 학교폭력 조치사항 기재 항목에 따른 감점표를 활용하여 총점에서 감점

V. 수시모집

학생부종합

KU자기추천

1. 모집인원: 813명 (정원 내)

2. 지원자격

- 국내·외 고등학교 졸업(예정)자 또는 법령에 의하여 이와 동등 이상의 학력이 있다고 인정된 자

- **인재상**

가. 학과(학부) 모집: 교내 활동에 자발적으로 참여하고, 해당 전공에 관심과 소질이 있어 스스로를 추천할 수 있는 자

나 KU자유전공학부 모집

- 1) 고교생 수준의 학업적 기초역량과 다양한 경험을 바탕으로 융·복합적 소양을 길러 스스로를 추천할 수 있는 자
- 2) 학교생활에서 깊이 있는 탐색으로 학문간 응용능력을 갖추어 스스로를 추천할 수 있는 자

3. 전형방법

사정단계	서류	면접	합계	선발배수	수능최저학력기준
1단계	1,000(100%)	-	1,000(100%)	3배수	없음
2단계	1단계 성적 700(70%)	300(30%)	1,000(100%)	-	

4. 전형요소별 실질 반영비율

사정단계	전형요소	최고점	최저점	차이	실질 반영비율
1단계	서류	1,000	0	1,000	100%
2단계	1단계 성적	700	0	700	70%
	면접	300	0	300	30%



5. 서류평가 안내 사항

- 제출서류: 학교생활기록부
- 평가방법
 - 입학사정관 2인이 종합적으로 정성평가하고, 일정 점수 이상 차이가 나는 경우 원평가자를 제외한 입학사정관 2인이 재평가 진행
 - 평가절차 및 평가기준 → p.53 「X. 학생부위주전형 안내」 참고

6. 면접평가 안내 사항

- 평가방법: 제출서류에 기반한 개별면접
- 면접내용: 서류 진위여부 확인
- 면접형식: 면접평가자(2인) 대(對) 지원자(1인) / 개인당 10분 내외
- 평가절차 및 평가기준: p.53 「X. 학생부위주전형 안내」 참고

7. 선발원칙

- 1단계: 서류 점수 석차 순으로 모집단위별 모집인원의 3배수 선발
- 2단계: 총점 석차 순(1단계 성적 70% + 면접 30%)으로 모집단위별 모집인원 최종 선발
- 제출서류를 기한 내에 제출하지 않은 경우 선발대상에서 제외
- 면접 대상자 중 면접 결시자와 면접 점수가 일정 수준 이하인 경우 선발대상에서 제외
- 학교폭력 조치사항 기재 항목에 따른 감점표를 활용하여 총점에서 감점

1. 모집인원: 87명 (정원 내)

2. 지원자격

- 국내 고등학교 졸업(예정)자 또는 법령에 의하여 이와 동등 이상의 학력이 있다고 인정된 자로서 원서접수 마감일 현재 다음 각 호 중 하나에 해당하는 자

1. 국가보훈대상자

「국가보훈 기본법」 제3조 제2호에 따른 '국가보훈대상자'로서 국가보훈관계 법령에 따른 교육지원 대상자

※ 근거법령

- 가. 「독립유공자예우에 관한 법률」 제15조
- 나. 「국가유공자 등 예우 및 지원에 관한 법률」 제22조
- 다. 「5·18민주유공자예우에 관한 법률」 제12조
- 라. 「고엽제후유의증 등 환자지원 및 단체설립에 관한 법률」 제7조의 5
- 마. 「특수임무유공자 예우 및 단체설립에 관한 법률」 제11조
- 바. 「보훈보상대상자 지원에 관한 법률」 제25조

- 국내 고교 학생부 3학기 이상 학생부(교과과정량) 석차등급 산출내역이 있어야 함

2. 농어촌학생

「고등교육법 시행령」 제29조 제2항 제14호 '가'목에 해당하는 자 중 [지원자격 1] 또는 [지원자격 2]에 해당하는 자

[지원자격 1] 중학교 입학일부터 고등학교 졸업일까지 농어촌 소재지의 중·고등학교 전 교육과정을 연속하여 이수하고, 해당기간 동안 본인 및 부·모 모두 농어촌 소재지에 거주한 자

[지원자격 2] 초등학교 입학일부터 고등학교 졸업일까지 농어촌 소재지의 초·중·고등학교 전 교육과정을 연속하여 이수하고, 해당기간 동안 본인이 농어촌 소재지에 거주한 자

- 특수목적고(과학고, 산업수요맞춤형고, 외국어고, 국제고, 예술고, 체육고), 특성화고, 학력인정 평생교육시설, 비인가 대안학교, 방송통신고, 고등기술학교, 각종학교 졸업(예정)자 지원 불가
- 지원자격 해당기간의 연속된 연수만을 인정함
- '농어촌 소재지'란 「지방자치법」 제3조에 따른 읍·면 지역 및 「도서·벽지 교육진흥법시행규칙」 제2조에 따른 도서·벽지 지역을 의미함
- 고교 졸업예정자가 최종 합격할 경우 재학 고등학교의 졸업일까지 지원자격(농어촌지역 거주 및 농어촌지역 고교 재학)을 유지해야 하며, 자격을 유지하지 않을 경우 불합격 또는 입학이 취소될 수 있음



※ 행정구역(읍·면)의 적용 등 세부 기준

1. 고등학교(초등학교·중학교) 재학 당시의 행정구역(읍·면) 단위를 기준으로 적용함
2. 고등학교(초등학교·중학교) 재학 중에 읍·면이 동으로 행정구역이 개편된 경우, 개편된 동 지역을 읍·면 지역으로 인정함
3. 고등학교(초등학교·중학교) 재학 당시 읍·면이었던 행정구역이 졸업 이후 동으로 개편된 경우, 개편된 동 지역을 읍·면 지역으로 인정함
4. 2개 이상의 학교에서 재학한 경우에 해당 학교 모두 반드시 읍·면 지역에 소재하는 학교이어야 하나, 동일한 읍·면 지역이 아니어도 됨
5. 지원자의 거주지, 부모의 거주지, 재학한 학교 소재지가 동일한 읍·면 지역 또는 도서·벽지 지역이 아니어도 됨
6. **[지원자격 1]** 중학교 입학일부터 고등학교 졸업일까지 주민등록표초본 상 본인, 부, 모 중 한 명 이상이 단 하루라도 말소된 기록이 있는 경우는 지원자격에 해당되지 않음
7. **[지원자격 2]** 초등학교 입학일부터 고등학교 졸업일까지 주민등록표초본 상 본인이 단 하루라도 말소된 기록이 있는 경우는 지원 자격에 해당되지 않음
8. **[지원자격 1]** 지원자격 특이사항

특이내용	지원자격 특이사항
부모의 이혼	이혼 전 부모의 주소지와 이혼 후의 주민등록 상 지원자 본인의 양육권이 있는 부(모)의 주소지가 농어촌지역이어야 함
부모의 사망	① 부모 모두가 사망한 경우에는 부모 모두가 법률 상의 사망일 이전까지의 주소지가 농어촌지역이어야 하며, 사망일 이후부터 지원자의 주소지가 농어촌지역이어야 함 ② 부(모)가 사망한 경우에는 부(모)가 법률 상의 사망일 이전까지의 주소지가 농어촌지역이어야 하며, 지원자 본인과 생존한 부(모)의 주소지가 농어촌지역이어야 함

3. 기초생활및차상위

「고등교육법 시행령」 제29조 제2항 제14호 '라'목에 해당하는 자

1. 「국민기초생활 보장법」 제2조 제1호에 따른 수급권자 및 제2조 제2호에 따른 수급자
2. 「국민기초생활 보장법」 제2조 제10호에 따른 차상위계층
3. 「한부모가족지원법」 제5조 및 제5조의2에 따른 지원대상자

3. 전형방법

사정단계	서류	학생부(교과정량)	합계	수능최저학력기준
일괄합산	700(70%)	300(30%)	1,000(100%)	없음

V. 수시모집

4. 전형요소별 실질 반영비율

전형요소	최고점	최저점	차이	실질 반영비율
서류	700	0	700	70%
학생부(교과정량)	300	0	300	30%

5. 서류평가 안내 사항

- 제출서류: 학교생활기록부, 지원자격 증빙서류
- 평가방법
 - 학생부(교과정량) 반영방법 → p.48 「Ⅷ. 학생부(교과정량) 반영방법」 참고
 - 평가절차 및 평가기준 → p.53 「X. 학생부위주전형 안내」 참고

6. 선발원칙

- 학생부(교과정량)과 서류 점수를 합산하여 총점 석차 순으로 모집단위별 모집인원 선발
- 서류 점수가 일정 수준 이하인 경우 선발대상에서 제외
- 제출서류를 기한 내에 제출하지 않은 경우 선발대상에서 제외
- 학교폭력 조치사항 기재 항목에 따른 감점표를 활용하여 총점에서 감점



학생부종합 특성화고교졸업자

1. 모집인원: 22명 (정원 외)

2. 지원자격

- 「고등교육법 시행령」 제29조 제2항 제14호 ‘나’ 목에 해당하는 자
- 「초·중등교육법 시행령」 제91조 제1항에 따른 특성화고등학교 중 자연현장실습 등 체험위주의 교육을 전문으로 실시하는 고등학교를 제외한 학교(「초·중등교육법 시행령」 제76조의3 제1호에 따른 일반고등학교에 설치된 학과 중 특성화고등학교에서 제공하는 것과 같은 교육과정으로 운영되는 학과를 포함)에 입학하여 원서접수 마감일 현재 졸업(예정)자로서, 해당 고교에서 본인이 이수한 학과의 기준학과가 지원 모집단위에서 제시한 기준학과를 충족한 자
 - 신입학이 아닌 경우 특성화고의 1학년 1학기 성적부터 있어야 함
 - 기준학과명이 명시되어 있지 않을지라도 특성화고교에서 이수한 교과목이 해당 모집단위와 관련된 전문교과 30단위 이상을 이수한 경우, 소속 고교장이 인정하여 추천한 자는 지원 가능함
 - 특성화고등학교는 특성화고 및 특성화고와 같은 교육과정을 운영하는 학과가 있는 일반고(종합고)를 의미함
 - 종합고의 일반고 교육과정 졸업(예정)자는 대상에서 제외됨
 - 산업수요 맞춤형 고등학교(마이스터고등학교) 졸업생은 특성화고교졸업자 특별전형 대상에서 제외됨
 - 동일계열 이수단위수, 이수교과목 등을 서류평가에 반영함

※ 모집단위별 기준학과 : 2015 개정교육과정 기준학과(추후 발표하는 수시모집 요강 참조)

대학	모집단위	계열	기준학과
건축대학	건축학부	자연	토목과, 건축시공과, 조경과, 디자인과, 문화콘텐츠과, 농업토목과, 산업설비과, 산업안전과
공과대학	사회환경공학부	자연	토목과, 건축시공과, 조경과, 디자인과, 문화콘텐츠과, 농업토목과, 환경보건과, 산업안전과, 산림자원과, 농업기계과
	기계·로봇·자동차공학부	자연	기계과, 냉동공조과, 자동차과, 조선과, 항공과, 금속재료과, 세라믹과, 산업설비과, 전기과, 전자과, 농업기계과, 항해과, 기관과, 정보컴퓨터과, 산업안전과
	전기전자공학부	자연	전기과, 전자과, 기계과, 냉동공조과, 자동차과, 조선과, 항공과, 디자인과, 문화콘텐츠과, 방송·통신과, 정보컴퓨터과, 산업안전과
	화공학부	자연	화학공업과, 금속재료과, 세라믹과, 산업설비과, 식품가공과, 환경보건과, 산업안전과, 섬유과

V. 수시모집

대학	모집단위	계열	기준학과
공과대학	컴퓨터공학부	자연	디자인과, 문화콘텐츠과, 기계과, 방송·통신과, 정보컴퓨터과, 항해과, 전자과, 산업안전과
	재료공학과	자연	화학공업과, 금속재료과, 세라믹과, 산업설비과, 식품가공과, 환경보건과, 산업안전과, 섬유과
	항공우주·모빌리티공학과	자연	기계과, 냉동공조과, 자동차과, 조선과, 항공과, 금속재료과, 세라믹과, 산업설비과, 전기과, 전자과, 농업기계과, 항해과, 기관과, 정보컴퓨터과, 산업안전과
	생물공학과	자연	식품가공과, 환경보건과, 산업안전과, 해양생산과, 수산양식과
사회과학대학	정치외교학과	인문	경영·사무과, 재무·회계과, 유통과, 금융과, 판매과, 정보컴퓨터과
	경제학과	인문	경영·사무과, 재무·회계과, 유통과, 금융과, 판매과, 정보컴퓨터과, 보육과, 사회복지과, 보건간호과
	행정학과	인문	경영·사무과, 재무·회계과, 유통과, 금융과, 판매과, 정보컴퓨터과, 보육과, 사회복지과, 보건간호과
	국제무역학과	인문	경영·사무과, 재무·회계과, 유통과, 금융과, 판매과, 정보컴퓨터과
	응용통계학과	인문	경영·사무과, 재무·회계과, 유통과, 금융과, 판매과, 정보컴퓨터과
경영대학	경영학과	인문	경영·사무과, 재무·회계과, 유통과, 금융과, 판매과, 정보컴퓨터과, 문화콘텐츠과
	기술경영학과	인문	경영·사무과, 재무·회계과, 유통과, 금융과, 판매과, 정보컴퓨터과, 해양레저과, 항해과, 기관과
부동산과학원	부동산학과	인문	경영·사무과, 재무·회계과, 유통과, 금융과, 판매과, 정보컴퓨터과
생명과학대학	동물자원식품과학유통학부	자연	농업과, 원예과, 농업기계과, 농업토목과, 동물자원과, 식품가공과, 유통과, 화학공업과, 해양생산과, 수산양식과
	환경보건·산림조경학부	자연	환경보건과, 산업안전과, 농업과, 원예과, 산림자원과, 농업기계과, 농업토목과, 식품가공과, 조경과
	식량자원과학과	자연	농업과, 원예과, 농업기계과, 농업토목과, 식품가공과, 유통과, 화학공업과, 해양생산과, 수산양식과

3. 전형방법

사정단계	서류	학생부(교과정량)	합계	수능최저학력기준
일괄합산	700(70%)	300(30%)	1,000(100%)	없음

4. 전형요소별 실질 반영비율

전형요소	최고점	최저점	차이	실질 반영비율
서류	700	0	700	70%
학생부(교과정량)	300	0	300	30%



5. 서류평가 안내 사항

- 제출서류: 학교생활기록부, 지원자격 증빙서류
- 평가방법
 - 학생부(교과정량) 반영방법 → p.48 「Ⅷ. 학생부(교과정량) 반영방법」 참고
 - 평가절차 및 평가기준 → p.53 「X. 학생부위주전형 안내」 참고

6. 선발원칙

- 학생부(교과정량)과 서류 점수를 합산하여 총점 석차 순으로 모집단위별 모집인원 선발
- 서류 점수가 일정 수준 이하인 경우 선발대상에서 제외
- 제출서류를 기한 내에 제출하지 않은 경우 선발대상에서 제외
- 학교폭력 조치사항 기재 항목에 따른 감점표를 활용하여 총점에서 감점

학생부종합 특성화고졸재직자

1. 모집인원: 130명 (정원 외)

2. 지원자격

- 「고등교육법시행령」 제29조 제2항 제14호 ‘다’ 목에 따라 다음 각 호 중 하나에 해당하는 자로서, 4대 보험 중 1개 이상 가입한 산업체에서 근무경력이 3년 이상인 재직자

* 산업체의 범위

- 근로기준법 제11조에 의거 상시근로자 5인(사업주 포함) 이상 사업체 재직자
- 4대 보험 가입 대상사업체가 아닌 산업체 종사자(농업, 수산업 등)는 국가, 지방자치단체가 발급하는 공적증명서(농지원부 등) 확인을 통해 인정받은 자
- 4대 보험 중 1개 이상 가입 사업체(창업·자영업자 포함) 재직자
- 국가·지방자치단체 및 공공단체 재직자

1. 다음의 어느 하나에 해당하는 사람일 것

- 가) 「초·중등교육법 시행령」 제76조의3 제1호에 따른 일반고등학교에 재학하는 동안 시·도 교육감이 「직업교육훈련촉진법」에 따른 직업교육훈련기관 중 직업교육훈련위탁기관으로 선정한 기관에서 1년 이상의 직업교육훈련과정을 이수하고 해당 일반고등학교를 졸업한 사람
- 나) 「초·중등교육법 시행령」 제90조 제1항 제10호에 따른 산업수요 맞춤형 고등학교를 졸업한 사람
- 다) 특성화고등학교등을 졸업한 사람: 「초·중등교육법 시행령」 제91조 제1항에 따른 특성화고등학교 중 자연현장실습 등 체험위주의 교육을 전문으로 실시하는 고등학교를 제외한 학교(「초·중등교육법 시행령」 제76조의3 제1호에 따른 일반고등학교에 설치된 학과 중 특성화고등학교에서 제공하는 것과 같은 교육과정으로 운영되는 학과 포함)를 졸업한 사람
- 라) 「평생교육법」 제31조 제2항에 따른 학력인정 평생교육시설 중 특성화고등학교등에서 제공하는 것과 같은 교육과정을 운영하는 평생교육시설에서 해당 교육과정을 이수한 사람

2. 다음의 어느 하나에 해당하는 산업체 근무 경력 기간의 합이 3년 이상일 것

- 가) 1의 가)부터 라)까지의 규정에 따라 학교를 졸업하거나 평생교육시설의 교육과정을 이수하기 전의 기간으로서 해당 학교나 평생교육시설에 재학하지 않은 기간 중에 산업체에서 근무한 기간
- 나) 1의 가)부터 라)까지의 규정에 따라 학교를 졸업하거나 평생교육시설의 교육과정을 이수하기 직전 학기의 재학중에 산업체에서 근무한 기간
- 다) 1의 가)부터 라)까지의 규정에 따라 학교를 졸업하거나 평생교육시설의 교육과정을 이수한 후 산업체에서 근무한 기간

※ 군 의무복무 경력은 재직기간에 포함



3. 전형방법

사정단계	서류	학생부(교과정량)	합계	수능최저학력기준
일괄합산	700(70%)	300(30%)	1,000(100%)	없음

4. 전형요소별 실질 반영비율

전형요소	최고점	최저점	차이	실질 반영비율
서류	700	0	700	70%
학생부(교과정량)	300	0	300	30%

5. 서류평가 안내 사항

- 제출서류: 학교생활기록부, 지원자격 증빙서류
- 평가방법
 - 학생부(교과정량) 반영방법 → p.48 「Ⅷ. 학생부(교과정량) 반영방법」 참고
 - 평가절차 및 평가기준 → p.53 「X. 학생부위주전형 안내」 참고

6. 선발원칙

- 학생부(교과정량)과 서류 점수를 합산하여 총점 석차 순으로 모집단위별 모집인원 선발
- 제출서류를 기한 내에 제출하지 않은 경우 선발대상에서 제외
- 서류 점수가 일정 수준 이하인 경우 선발대상에서 제외
- 학교폭력 조치사항 기재 항목에 따른 감점표를 활용하여 총점에서 감점

V. 수시모집

학생부종합 특수교육대상자

1. 모집인원: 20명 (정원 외)

2. 지원자격

- 국내 고등학교 졸업(예정)자 또는 법령에 의하여 이와 동등 이상의 학력이 있다고 인정된 자로서 원서접수 마감일 현재 「장애인복지법」 제32조에 의해 등록이 되어 있는 자 또는 「국가유공자 등 예우 및 지원에 관한 법률」 제4조 및 제6조에 의해 상이등급자로 등록이 되어 있는 자

3. 전형방법

사정단계	서류	면접	합계	선발배수	수능최저학력기준
1단계	1,000(100%)	-	1,000(100%)	3배수	없음
2단계	1단계 성적 700(70%)	300(30%)	1,000(100%)	-	

4. 전형요소별 실질 반영비율

사정단계	전형요소	최고점	최저점	차이	실질 반영비율
1단계	서류	1,000	0	1,000	100%
2단계	1단계 성적	700	0	700	70%
	면접	300	0	300	30%

5. 서류평가 안내 사항

- 제출서류: 학교생활기록부, 지원자격 증빙서류
- 평가방법
 - 입학사정관 2인이 종합적으로 정성평가하고, 일정 점수 이상 차이가 나는 경우 원평가자를 제외한 입학사정관 2인이 재평가 진행
 - 평가절차 및 평가기준 → p.53 「X. 학생부위주전형 안내」 참고



6. 면접평가 안내 사항

- 평가방법: 제출서류에 기반한 개별면접
- 면접내용: 서류 진위여부 확인
- 면접형식: 면접평가자(2인) 대(對) 지원자(1인) / 개인당 10분 내외
- 평가절차 및 평가기준 → p.53 「X. 학생부위주전형 안내」 참고

7. 선발원칙

- 1단계: 서류 점수 석차 순으로 모집단위별 모집인원의 3배수 선발
- 2단계: 총점 석차 순(1단계 성적 70% + 면접 30%)으로 모집단위별 모집인원 최종 선발
- 제출서류를 기한 내에 제출하지 않은 경우 선발대상에서 제외
- 면접 대상자 중 면접 결시자와 면접 점수가 일정 수준 이하인 경우 선발대상에서 제외
- 학교폭력 조치사항 기재 항목에 따른 감점표를 활용하여 총점에서 감점

V. 수시모집

논술

KU논술우수자

1. 모집인원: 395명 (정원 내)

2. 지원자격

- 국내·외 고등학교 졸업(예정)자 또는 법령에 의하여 이와 동등 이상의 학력이 있다고 인정된 자
- ※ 수능최저학력기준 있음

3. 전형방법 및 수능최저학력기준

사정단계	논술	합계	수능최저학력기준	
일괄합산	1,000 (100%)	1,000 (100%)	인문/자연 KU자유 전공학부	국, 수, 영, 사/과탐(1과목) 중 2개 등급 합 5, [한국사 5등급]
			수 의예과	국, 수, 영, 사/과탐(1과목) 중 3개 등급 합 4, [한국사 5등급]

- ※ 수능최저학력기준의 모든 반영 영역에 응시하여야 함
- ※ 영역별 선택과목 제한 없음
- ※ 사/과탐: 2과목을 응시하여 그 중 높은 과목 반영

4. 전형요소별 실질 반영비율

사정단계	전형요소	최고점	최저점	차이	실질 반영비율
일괄합산	논술고사	1,000	0	1,000	100%

5. 선발원칙

- 수능최저학력기준을 충족한 자 중에서 모집단위별 총점에 의한 석차 순으로 선발
- 제출서류를 기한 내에 제출하지 않은 경우 선발대상에서 제외
- 논술에 결시한 경우 선발대상에서 제외
- 학교폭력 조치사항 기재항목에 따른 감점표를 활용하여 총점에서 감점

6. 논술고사 문제 출제 방법

출제 및 평가	비고
<ul style="list-style-type: none"> ● 고교 교육과정 내에서 출제 ● 이해력과 분석력, 논증력, 창의성, 표현력, 추론능력 등 평가 ● 사고의 최종적 결과물 외에 사고 과정 및 추론과정까지 평가 	<ul style="list-style-type: none"> ● 논술전형 세부사항은 2025학년도 수시모집 요강 참조



실기/실적 KU연기우수자

1. 모집인원: 25명 (정원 내)

2. 지원자격

- 국내·외 고등학교 졸업(예정)자 또는 법령에 의하여 이와 동등 이상의 학력이 있다고 인정된 자
 - 국내 고교 3학기 이상 학생부(교과정량) 석차등급 산출내역이 있는 자

3. 전형방법

사정단계	학생부(교과정량)	실기	합계	선발배수	수능최저학력기준
1단계	1,000(100%)	-	1,000(100%)	25배수	없음
2단계	-	1,000(100%)	1,000(100%)	-	

- 실기고사 내용

실기 총목	소요 시간	연습 시간
자유 연기	3분 이내	30분 이내

4. 전형요소별 실질 반영비율

사정단계	전형요소	최고점	최저점	차이	실질 반영비율
1단계	학생부(교과정량)	1,000	0	1,000	100%
2단계	실기	1,000	0	1,000	100%

5. 선발원칙

- 1단계: 학생부(교과정량) 총점 석차 순으로 모집인원의 25배수 선발
- 2단계: 실기 총점 석차 순으로 모집인원 최종 선발
- 제출서류를 기한 내에 제출하지 않은 경우 선발대상에서 제외
- 실기에 결시한 경우 선발대상에서 제외
- 학교폭력 조치사항 기재항목에 따른 감점표를 활용하여 총점에서 감점

V. 수시모집

실기/실적 KU체육특기자

1. 선발종목 및 종목별 모집인원: 13명 (정원 내)

* 종목별 인원은 추후 2025학년도 수시모집요강을 통하여 공지 예정

2. 지원자격

- 국내·외 고등학교 졸업(예정)자 또는 법령에 의하여 이와 동등 이상의 학력이 있다고 인정된 자로서 다음 종목별 지원자격 중 하나에 해당하는 자
 - 국내 고교 3학기 이상 학생부(교과정량) 성적 산출내역이 있는 자
 - 단, 야구와 육상 종목은 고등학교 3학년 재학 중 경기실적이 있어야 함
 - 단체종목 지원자는 입학 후 바로 본교 체육부에 소속되어 4년간 선수로 참가하는 데 결격사유가 없는 자

종목	지원자격
야구	고교 3학년 실적 기준 ● 대한야구소프트볼협회에서 인정하는 고교야구 대회*에서 소속팀 경기 숫자의 30% 이상 출전하고 투수 16이닝 이상, 타자 25타석 이상 출전한 자 (단, 타자는 주 수비 포지션**에서 50이닝 이상 출전한 자여야 하며 주 포지션으로 지원해야 함) * 경기실적증명서에 기재된 대회 기준 ** 주 수비 포지션: 경기실적증명서 기준으로 가장 많은 이닝을 출전한 포지션
테니스	고교 재학 중 다음의 실적을 모두 갖춘 자 ● 고교 재학 중 ITF(국제테니스연맹)에서 인정하는 국제대회 또는 전국규모의 대회에서 4강 이내의 입상실적이 있는 자 ● 고교 재학 중 전국규모의 국내대회(대학, 실업), 국제대회의 단체전, 개인전에 3년 이내 25개 대회 이상 출전한 자 (※ 전체 대회 출전기록(수상성적 내외)을 포함한 경기실적 증명서 제출)
육상	고교 재학 중 다음 중 하나 이상의 실적이 있는 자 ● 고교 재학 중 전국규모 대회 1,500m, 5,000m, 10,000m, 3,000m 장애물, 10km 종목에서 3위 이내의 입상실적이 있는 자 ● 고교 재학 중 전국규모 구간 마라톤 대회에서 개인구간 3위 이내의 입상 실적이 있는 자 (단체 성적 제외) ● 고교 재학 중 국가대표(올림픽, 세계선수권, 아시안게임), 국가대표 후보선수로 (1,500m, 5,000m, 3,000m 장애물, 10,000m, 10km) 선발된 자 (경보종목 제외)

3. 전형방법

사정단계	경기실적	학생부 (교과정량)	학생부 (출결정량)	면접	합계	선발배수	수능 최저학력기준
1단계	1,000(100%)	-	-	-	1,000(100%)	6배수	없음
2단계	1단계 성적 500(50%)	150(15%)	50(5%)	300(30%)	1,000(100%)		



4. 전형요소별 실질 반영비율

사정단계	전형요소	최고점	최저점	차이	실질 반영비율
1단계	경기실적	1,000	0	1,000	100%
2단계	1단계 성적	500	0	500	50%
	학생부(교과정량)	150	0	150	15%
	학생부(출결정량)	50	0	50	5%
	면접	300	0	300	30%

5. 선발원칙

- 1단계: 경기실적 총점에 의한 석차 순으로 종목별(포지션별) 모집인원의 6배수 선발
- 2단계: 총점 석차 순(1단계 성적 50% + 학생부(교과정량) 15% + 학생부(출결정량) 5% + 면접 30%)으로 종목별(포지션별) 모집인원 최종 선발
- 제출서류를 기한 내에 제출하지 않은 경우 선발대상에서 제외
- 면접대상자 중 면접 결시자는 선발대상에서 제외
- 학교폭력 조치사항 기재항목에 따른 감점표를 활용하여 총점에서 감점

VI. KU재외국민과외국인전형

재외국민 KU재외국민과외국인전형

1. 모집인원: 60명 (정원 외)

2. 지원자격

- 초·중·고등학교 12년 전(全) 교육과정을 이수한 고등학교 졸업(예정)자 또는 법령에 의하여 이와 동등 이상의 학력이 있다고 인정되는 자로서, 「고등교육법 시행령」 제 29조 제2항 제2호, 제6호 및 제7호에 해당하는 재외국민, 외국인, 북한이탈주민

※ 부모 모두 외국인인 외국인은 본교 국제처에서 시행하는 외국인특별전형에서 선발

3. 전형방법

가. 유형1: 재외국민 및 외국인(중·고교과정 국외이수자)

구분	사정단계	필기	면접	합계	선발배수	수능최저학력기준
인문/자연	일괄합산	1,000(100%)	-	1,000(100%)	-	없음
예체능	1단계	1,000(100%)	-	1,000(100%)	3배수	
	2단계	1단계 성적 600(60%)	400(40%)	1,000(100%)	-	

나. 유형2: 전 교육과정 이수자(초·중·고 전 과정 국외이수자)

구분	사정단계	서류	면접	합계	선발배수	수능최저학력기준
인문/자연	일괄합산	1,000(100%)	-	1,000(100%)	-	없음
예체능/수의예과	1단계	1,000(100%)	-	1,000(100%)	3배수 (수의예과)	
	2단계	1단계 성적 600(60%)	400(40%)	1,000(100%)	-	

다. 유형3: 북한이탈주민

구분	사정단계	필기	면접	합계	선발배수	수능최저학력기준
인문/자연	일괄합산	1,000(100%)	-	1,000(100%)	-	없음
예체능/수의예과	1단계	1,000(100%)	-	1,000(100%)	3배수 (수의예과)	
	2단계	1단계 성적 600(60%)	400(40%)	1,000(100%)	-	



4. 전형요소별 실질 반영비율

가. 유형1: 재외국민 및 외국인(중·고교과정 국외이수자)

사정단계	전형요소	최고점	최저점	차이	실질 반영비율
1단계(공통)	필기	1,000	0	1,000	100%
2단계(예체능)	1단계 성적	600	0	600	60%
	면접	400	0	400	40%

나. 유형2: 전 교육과정 이수자(초·중·고 전 과정 국외이수자)

사정단계	전형요소	최고점	최저점	차이	실질 반영비율
1단계(공통)	서류	1,000	0	1,000	100%
2단계 (예체능/수외예과)	1단계 성적	600	0	600	60%
	면접	400	0	400	40%

다. 유형3: 북한이탈주민

사정단계	전형요소	최고점	최저점	차이	실질 반영비율
1단계(공통)	필기	1,000	0	1,000	100%
2단계 (예체능/수외예과)	1단계 성적	600	0	600	60%
	면접	400	0	400	40%

5. 고사 안내

필기고사	면접
<ul style="list-style-type: none"> 인문계, 예체능계: 국어, 영어 자연계: 수학, 영어 	<ul style="list-style-type: none"> 수외예과: 인성면접 예술디자인대학: 포트폴리오 기반 면접

6. 선발원칙

- 학과별 최대모집 가능인원 범위(모집단위 입학정원의 10% 이내) 내에서 단과대학별 고사성적 총점에 의한 석차 순으로 선발
- 순수정원의 학생(전 교육과정 이수자, 북한이탈주민)은 대학의 수용여건 및 지원자의 수학능력을 고려하여 모집단위별 약간 명씩 별도 선발
 - 단, 수외예과 순수 정원 외 학생모집은 3명으로 제한
- 제출서류를 기한 내에 제출하지 않은 경우 선발대상에서 제외
- 필기 및 면접 결시자는 선발대상에서 제외

Ⅶ. 정시모집

수능

KU일반학생

1. 모집인원: 가군 534명, 나군 562명, 다군 123명 (정원 내)

2. 지원자격

- 국내·외 고등학교 졸업(예정)자 또는 법령에 의하여 이와 동등 이상의 학력이 인정된 자로서 2025학년도 대학수학능력시험의 모든 반영영역에 응시한 자

3. 전형방법

■ 사정방식: 일괄합산

모집군	모집단위	수능(비율)	실기(비율)	합계(비율)
가군	인문계 / 자연계 모집단위	1,000(100%)	-	1,000(100%)
	KU자유전공학부			
	현대미술학과	600(60%)	400(40%)	1,000(100%)
	영상학과			
나군	인문계 / 자연계 모집단위	1,000(100%)	-	1,000(100%)
	의상디자인학과-인문계			
	커뮤니케이션디자인학과	600(60%)	400(40%)	1,000(100%)
	의상디자인학과-예체능계			
	리빙디자인학과			
	체육교육과			
	음악교육과			
다군	인문계 / 자연계 모집단위	1,000(100%)	-	1,000(100%)
	산업디자인학과	600(60%)	400(40%)	1,000(100%)



4. 선발원칙

- 모집단위별 총점에 의한 석차 순으로 선발
- 제출서류를 기한 내에 제출하지 않은 경우 선발대상에서 제외
- 실기에 결시한 경우 선발대상에서 제외
- 미등록 총원 마감일 이후 합격자가 등록을 포기하여 모집인원에 미달이 발생할 경우 본교 대학입학전형관리위원회의 결정에 따라 별도의 추가모집을 실시할 수 있음
- 학교폭력 조치사항 기재항목에 따른 감점표를 활용하여 총점에서 감점

5. 전형요소별 실질 반영비율

모집군	모집단위	수능				실기			
		최고	최저	차이	실질 반영비율	최고	최저	차이	실질 반영비율
가군	인문계 / 자연계 모집단위	1,000	0	1,000	100%	-	-	-	
	KU자유전공학부								
	현대미술학과	600	0	600	60%	400	0	400	40%
	영상학과								
나군	인문계 / 자연계 모집단위	1,000	0	1,000	100%	-	-	-	-
	의상디자인학과-인문계								
	커뮤니케이션디자인학과	600	0	600	60%	400	0	400	40%
	의상디자인학과-예체능계								
	리빙디자인학과								
	체육교육과								
	음악교육과								
다군	인문계 / 자연계 모집단위	1,000	0	1,000	100%	-	-	-	-
산업디자인학과									

6. 실기고사

단과대학	모집단위	실기고사 과목	준비사항/비고	
예술디자인대학	커뮤니케이션디자인학과 산업디자인학과 의상디자인학과-예체능계 리빙디자인학과 영상학과	[기초디자인] • 용지: 화용지(용지의 크기는 출제시 제시함) • 출제내용: 기초 조형능력을 평가할 수 있는 주제해석과 표현	표현할 수 있는 모든 재료 허용 ※ 단, 입체적 첨가 형식의 재료사용은 불허함	
	현대미술학과	[인체색채소묘] • 용지: 화용지(2절 : 79×54cm) • 출제내용: 인체 전신을 채색 재료로 표현		
사범대학	체육교육과	• 20m 왕복달리기(20m×4회) • 육상경기: 높이뛰기 • 기계체조: 핸드스프링 • 농구: 레이업 슛, 점프 슛 • 윗몸일으키기(60초)	운동화, 운동복	
	음악교육과	성악전공	• 이태리가곡 1곡 • 독일가곡 1곡	암보하여 원어로 부름
		피아노전공	• Etude 또는 이에 준하는 1곡 • 1번 사항에 중복되지 않는 자유곡	반복 없이 암보하여 연주
	현악전공	• 자유곡 1곡(7분 내외)	반복 없이 암보하여 연주	

7. 수시 미충원인원 선발

- 모집단위 및 모집군

모집단위	모집군
매체연기학과, 문과대학자유전공학부	가군
이과대학자유전공학부, 사회과학대학융합전공학부, 융합과학기술원자유전공학부, 생명과학대학자유전공학부	나군



수능

기초생활및차상위

1. 모집인원: 가군 24명, 나군 37명, 다군 2명 (정원 외)

2. 지원자격

- 국내 고등학교 졸업(예정)자 또는 법령에 의하여 이와 동등 이상의 학력이 있다고 인정된 자로서 원서접수 마감일 현재 다음 각 호 중 하나에 해당하는 자로서 2025학년도 대학수학능력시험의 모든 반영영역에 응시한 자

「고등교육법 시행령」 제29조 제2항 제14호 '라'목에 해당하는 자

1. 「국민기초생활 보장법」 제2조 제1호에 따른 수급권자 및 제2조 제2호에 따른 수급자
2. 「국민기초생활 보장법」 제2조 제10호에 따른 차상위계층
3. 「한부모가족지원법」 제5조 및 제5조의2에 따른 지원대상자

3. 전형방법

사정단계	수능	합계
일괄합산	1,000(100%)	1,000(100%)

4. 전형요소별 실질 반영비율

전형요소	최고점	최저점	차이	실질 반영비율
수능성적	1,000	0	1,000	100%

5. 선발원칙

- 모집단위별 총점에 의한 석차 순으로 선발
- 제출서류를 기한 내에 제출하지 않은 경우 선발대상에서 제외
- 학교폭력 조치사항 기재항목에 따른 감점표를 활용하여 총점에서 감점

1. 모집인원: 가군 34명, 나군 44명, 다군 2명 (정원 외)

2. 지원자격

- 국내 고등학교 졸업(예정)자로서 원서접수 마감일 현재 다음 각 호 중 하나에 해당하는 자로서 2025학년도 대학수학능력시험의 모든 반영영역에 응시한 자

「고등교육법 시행령」 제29조 제2항 제14호 '가'목에 해당하는 자 중 [지원자격 1] 또는 [지원자격 2]에 해당하는 자

[지원자격 1] 중학교 입학일부터 고등학교 졸업일까지 농어촌 소재지의 중·고등학교 전 교육과정을 연속하여 이수하고, 해당기간 동안 본인 및 부모 모두 농어촌 소재지에 거주한 자

[지원자격 2] 초등학교 입학일부터 고등학교 졸업일까지 농어촌 소재지의 초·중·고등학교 전 교육과정을 연속하여 이수하고, 해당기간 동안 본인이 농어촌 소재지에 거주한 자

- 특수목적고(과학고, 산업수요맞춤형고, 외국어고, 국제고, 예술고, 체육고), 특성화고, 학력인정 평생교육시설, 비인가 대안학교, 방송통신고, 고등기술학교, 각종학교 졸업(예정)자 지원 불가
- 지원자격 해당기간의 연속된 연수만을 인정함
- '농어촌 소재지'란 「지방자치법」 제3조에 따른 읍·면 지역 및 「도서·벽지 교육진흥법시행규칙」 제2조에 따른 도서·벽지 지역을 의미함
- 고교 졸업예정자가 최종 합격할 경우 재학 고등학교의 졸업일까지 지원자격(농어촌지역 거주 및 농어촌지역 고교 재학)을 유지해야 하며, 자격을 유지하지 않을 경우 불합격 또는 입학이 취소될 수 있음

※ 행정구역(읍·면)의 적용 등 세부 기준

1. 고등학교(초등학교·중학교) 재학 당시의 행정구역(읍·면) 단위를 기준으로 적용함
2. 고등학교(초등학교·중학교) 재학 중에 읍·면이 동으로 행정구역이 개편된 경우, 개편된 동 지역을 읍·면 지역으로 인정함
3. 고등학교(초등학교·중학교) 재학 당시 읍·면이었던 행정구역이 졸업 이후 동으로 개편된 경우, 개편된 동 지역을 읍·면 지역으로 인정함
4. 2개 이상의 학교에서 재학한 경우에 해당 학교 모두 반드시 읍·면 지역에 소재하는 학교이어야 하나, 동일한 읍·면 지역이 아니어도 됨
5. 지원자의 거주지, 부모의 거주지, 재학한 학교 소재지가 동일한 읍·면 지역 또는 도서·벽지 지역이 아니어도 됨
6. **[지원자격 1]** 중학교 입학일부터 고등학교 졸업일까지 주민등록표초본 상 본인, 부, 모 중 한 명 이상이 단 하루라도 말소된 기록이 있는 경우는 지원 자격에 해당되지 않음
7. **[지원자격 2]** 초등학교 입학일부터 고등학교 졸업일까지 주민등록표초본 상 본인이 단 하루라도 말소된 기록이 있는 경우는 지원 자격에 해당되지 않음



8. [지원자격 1] 지원자격 특이사항

특이내용	지원자격 특이사항
부모의 이혼	이혼 전 부모의 주소지와 이혼 후의 주민등록 상 지원자 본인의 양육권이 있는 부(모)의 주소지가 농어촌지역이어야 함
부모의 사망	① 부모 모두가 사망한 경우에는 부모 모두가 법률 상의 사망일 이전까지의 주소지가 농어촌지역이어야 하며, 사망일 이후부터 지원자의 주소지가 농어촌지역이어야 함 ② 부(모)가 사망한 경우에는 부(모)가 법률 상의 사망일 이전까지의 주소지가 농어촌지역이어야 하며, 지원자 본인과 생존한 부(모)의 주소지가 농어촌지역이어야 함

3. 전형방법

사정단계	수능	합계
일괄합산	1,000(100%)	1,000(100%)

4. 전형요소별 실질 반영비율

전형요소	최고점	최저점	차이	실질 반영비율
수능성적	1,000	0	1,000	100%

5. 선발원칙

- 모집단위별 총점에 의한 석차 순으로 선발
- 제출서류를 기한 내에 제출하지 않은 경우 선발대상에서 제외
- 학교폭력 조치사항 기재항목에 따른 감점표를 활용하여 총점에서 감점

수능 특성화고교졸업자

1. 모집단위

- 수시 미충원 인원 발생 모집단위

2. 모집군

- 해당 모집단위의 정시모집 군

3. 모집인원 (정원 외)

- 수시모집 미충원 인원

4. 지원자격

- 수시모집 「학생부종합(특성화고교졸업자)」와 동일(p.27)

5. 모집단위별 기준학과

- 수시모집 「학생부종합(특성화고교졸업자)」와 동일(p.27)

6. 전형방법

사정단계	수능	합계
일괄합산	1,000(100%)	1,000(100%)

7. 전형요소별 실질 반영비율

전형요소	최고점	최저점	차이	실질 반영비율
수능성적	1,000	0	1,000	100%

8. 선발원칙

- 모집단위별 총점에 의한 석차 순으로 선발
- 제출서류를 기한 내에 제출하지 않은 경우 선발대상에서 제외
- 학교폭력 조치사항 기재항목에 따른 감점표를 활용하여 총점에서 감점



학생부종합 특성화고졸재직자

1. 모집단위

- 신산업융합학과, K뷰티산업융합학과

2. 모집군

- 다군

3. 모집인원

- 수시모집(정원 외): 미충원 인원
- 정시모집(정원 내): 신산업융합학과 1명, K뷰티산업융합학과 1명

4. 지원자격

- 수시모집 「학생부종합(특성화고졸재직자)」와 동일(p.30)

5. 전형방법

- 수시모집 「학생부종합(특성화고졸재직자)」와 동일(p.30)

6. 전형요소별 실질 반영비율

- 수시모집 「학생부종합(특성화고졸재직자)」와 동일(p.30)

7. 서류평가 안내사항

- 수시모집 「학생부종합(특성화고졸재직자)」와 동일(p.30)

8. 선발원칙

- 수시모집 「학생부종합(특성화고졸재직자)」와 동일(p.30)

Ⅷ. 학생부(교과정량) 반영방법

1. 학생부(교과정량) 반영

가. 학생부위주전형(학생부교과 및 학생부종합)

- 해당전형: 학생부교과(KU지역균형), 학생부종합(사회통합, 특성화고교졸업자, 특성화고졸재직자)

■ 반영교과

계열	반영교과 및 반영과목	반영요소
인문/자연	<ul style="list-style-type: none"> ● 국어, 수학, 영어, 과학, 사회, 한국사 전 과목 - 석차등급 및 이수단위가 표기된 전 과목 - 학년별, 교과별 가중치 없음 	석차등급 및 이수단위 ※ 등급의 기준점수를 반영

■ 반영방법

- 반영교과에 해당하는 전체 과목의 석차등급을 본교 학생부 성적 산출식에 따라 이수단위를 적용하여 반영
 - 학생부(교과정량) 반영방법은 2025학년도 수시모집요강 참고
- 진로선택과목은 정량적으로 반영하지 않고 ‘정성평가’ 로만 반영
- 반영학기: (졸업예정자) 3학년 1학기까지, (졸업자) 3학년 2학기까지

나. 실기/실적전형(KU연기우수자, KU체육특기자)

계열	반영교과 및 비율		반영과목	반영요소
	국어	영어		
예체능	50%	50%	<ul style="list-style-type: none"> ● 석차등급 및 이수단위가 표기된 전 과목 ※ 단, 진로선택과목은 반영교과 기준 성취도 상위 3과목 	<ul style="list-style-type: none"> ● 석차등급 및 이수단위 ※ 단, 진로선택과목은 성취도(A·B·C) 및 이수단위 ※ 등급의 기준점수를 반영

■ 반영방법

- 반영교과에 해당하는 전체 과목의 석차등급을 본교 학생부 성적 산출식에 따라 이수단위를 적용하여 반영
 - 학생부(교과정량) 반영방법은 2025학년도 수시모집요강 참고
- 반영학기: (졸업예정자) 3학년 1학기까지, (졸업자) 3학년 2학기까지



2. 비교내신 반영 기준

시기	전형	비교 요소	적용 대상
수시	학생부교과(KU지역균형) 학생부종합(사회통합) 학생부종합(특성화고교졸업자) 학생부종합(특성화고졸재직자)	서류평가	2007년 이전 졸업자 (2007년 졸업자 포함)
	학생부종합(사회통합) 중 기초생활맞차상위	서류평가	학생부 교과 3학기 이상 성적 산출내역이 없는 자
	실기/실적(KU체육특기자)	경기실적	2021년 이전 졸업자, 검정고시 출신자, 국외고교 출신자 등

※ 상기 전형 외 전형은 비교내신 미적용

IX. 대학수학능력시험 반영방법

1. 반영지표

영역	국어 / 수학	탐구	영어	한국사
반영지표	표준점수	백분위별 변환표준점수*	등급별 환산 점수	등급별 감점

* 대학수학능력시험 성적 발표 이후 입학처 홈페이지에 공고

2. 반영영역 및 반영비율

구분	국어	수학	사/과탐 (2과목 반영)	영어	한국사	해당 모집단위
언어중심 (A)	40%	30%	20%	10%	감점	문과대학, 사범대학(일어교육과, 교육공학과, 영어교육과), 예술디자인대학(의상디자인학과-인문계)
수리중심 (B)	30%	40%	20%	10%	감점	사회과학대학, 경영대학, 부동산과학원, 건축대학, 이과대학, 공과대학, 융합과학기술원, 생명과학대학, 수의과대학, 사범대학(수학교육과)
예체능	45%	(30%)	(30%)	25%	감점	예술디자인대학(의상디자인학과-인문계 제외), 사범대학(체육교육과, 음악교육과)
KU자유전공학부	A와 B 모두 적용하여 높은 점수를 반영				감점	KU자유전공학부

- ※ [예체능] 수학과 사/과탐 영역 중 반영점수가 높은 영역 반영
- ※ 제2외국어·한문을 사/과탐 영역 과목으로 불인정
- ※ 정시모집 수능(특성화고교졸업자)에 한하여 직업탐구 포함
- ※ 세부 영역별 반영지표 및 반영방법은 2025학년도 정시모집요강 참조



3. 모집단위별 수능성적 반영내용

구분	단과대학	모집단위	영역별 수능성적 반영비율(%)
언어 중심 (A)	문과대학	국어국문학과, 영어영문학과, 중어중문학과, 철학과, 사학과, 지리학과, 미디어커뮤니케이션학과, 문화콘텐츠학과, 문과대학자유전공학부	국어(40), 수학(30), 영어(10), 사/과탐(20), 한국사(감점)
	예술디자인대학	의상디자인학과-인문계	
	사범대학	일어교육과, 교육공학과, 영어교육과	
수리 중심 (B)	이과대학	수학과, 물리학과, 화학과, 이과대학자유전공학부	국어(30), 수학(40), 영어(10), 사/과탐(20), 한국사(감점)
	건축대학	건축학부	
	공과대학	사회환경공학부, 기계·로봇·자동차공학부, 전기전자공학부, 화공학부, 컴퓨터공학부, 재료공학과, 항공우주·모빌리티공학과, 생물공학과, 산업공학과, 공과대학자유전공학부	
	사회과학대학	정치외교학과, 경제학과, 행정학과, 국제무역학과, 응용통계학과, 사회과학대학융합전공학부	
	경영대학	경영학과, 기술경영학과	
	부동산과학원	부동산학과	
	융합과학기술원	첨단바이오공학부, 시스템생명공학과, 융합생명공학과, 융합과학기술원자유전공학부	
	생명과학대학	동물자원·식품과학·유통학부, 환경보건·산림조경학부, 생명과학특성학과, 식량자원과학과, 생명과학대학자유전공학부	
	수의과대학	수의예과	
	사범대학	수학교육과	
예체능	예술디자인대학	커뮤니케이션디자인학과, 산업디자인학과, 의상디자인학과-예체능계, 리빙디자인학과, 현대미술학과, 영상학과, 매체연기학과	국어(45), 수학(30), 영어(25), 사/과탐(30), 한국사(감점) ※ 단, 수학과 사/과탐 영역 중 반영점수가 높은 영역 반영
	사범대학	체육교육과, 음악교육과	
무전공	KU자유전공학부	KU자유전공학부	언어중심(A)과 수리중심(B)의 반영방법을 모두 적용하여 높은 점수를 반영

4. 영어 및 한국사 등급별 환산표 및 감점표

■ 영어 등급별 환산표

등급	1	2	3	4	5	6	7	8	9
공통	200	197	194	190	185	180	170	160	150

■ 한국사 등급별 감점표

등급	1	2	3	4	5	6	7	8	9
공통	0	0	0	0	-1.00	-1.75	-3.00	-4.25	-5.00

X. 학생부위주전형 안내

1. 학생부위주전형 인재상

- 3년간 고교생활을 주도적으로 성실하게 보낸 학생
- 진로를 적극적으로 탐색하고 관련 활동과 경험을 통해 성장한 학생
- 고교생활의 충실성을 바탕으로 건국대학교에 입학하여 잠재력을 발휘할 학생

2. 학생부위주전형 평가방법 및 제출서류 요약

전형명		평가방법				제출서류		
		서류*	면접	학생부 (교과정성**)	학생부 (교과정량)	입학원서	학교생활 기록부	지원자격 서류
학생부교과	KU지역균형	X	X	○	○	○	○	X
학생부종합	KU자기추천	○	○	X	X	○	○	X
	사회통합	○	X	X	○	○	○	○
	특성화고교졸업자	○	X	X	○	○	○	○
	특성화고교졸재직자	○	X	X	○	○	○	○
	특수교육대상자	○	○	X	X	○	○	○

*서류: 학생부(교과·비교과 정성)

**교과정성: 학교생활기록부의 '교과학습발달상황'을 정성적으로 평가

3. 학생부위주전형의 평가 절차

- 다수-다단계 평가 절차를 통해 평가의 공정성 및 신뢰성 확보



4. 학생부위주전형 서류평가

가. 대상

- 학생부위주전형(학생부교과 및 학생부종합) 전체

나. 제출서류

- 학교생활기록부
 - 학생부 미보유자: 「학교생활기록부 대체서식」 필수 제출

다. 평가방법

- 지원자 1인당 입학사정관 2인이 종합적으로 정성평가하고, 일정 점수 이상 차이가 나는 경우 원평가자를 제외한 입학사정관 2인이 재평가 진행

라. 평가기준

- 학교생활기록부의 내용을 바탕으로 학업역량, 진로역량, 공동체역량, **성장역량** 등을 정성적·종합적으로 평가하여 점수를 부여함
- 활동의 결과보다는 준비 과정 및 노력, 활동 이후의 변화 등을 중심으로 평가함
- 평가요소별 주요 전형자료 이외에도 학생부의 모든 내용이 전형자료로 활용됨
- 학교폭력 조치사항 기재 항목에 따른 감점표를 활용하여 총점에서 감점
- **평가요소 및 평가항목**

구분		평가요소	평가항목
학생부교과		학업역량	학업성취도, 학업태도
		진로역량	전공(계열) 관련 교과 이수 노력, 전공(계열) 관련 교과 성취도
학생부 종합	학생부종합전형 전체	학업역량	학업성취도, 학업태도, 탐구력
		진로역량	전공(계열) 관련 교과 이수 노력, 전공(계열) 관련 교과 성취도, 진로 탐색 활동과 경험
		공동체역량	협업과 소통능력, 나눔과 배려, 성실성과 규칙준수, 리더십
	KU자기추천 (KU자유전공학부)	학업역량	학업성취도, 학업태도, 탐구력
		성장역량	자기주도성, 창의적 문제해결력, 경험의 다양성
		공동체역량	협업과 소통능력, 나눔과 배려, 성실성과 규칙준수, 리더십



5. 학생부위주전형 면접평가

가. 대상

- 학생부종합(KU자기추천, 특수교육대상자)의 1단계 합격자

나. 평가방법

- 제출서류에 기반한 개별면접
- 면접 대상자 중 면접에 결시하거나 면접 점수가 일정 수준 이하인 경우 선발대상에서 제외

다. 면접내용

- 서류진위여부 확인 및 인성평가
 - ※ 면접 질문 예시는 입학처 홈페이지에서 KU학생부위주전형 가이드북 참조

라. 면접형식

- 면접평가자(2인) 대(對) 지원자(1인) / 개인당 10분 내외
- 블라인드 면접: 이름, 수험번호, 고교명 블라인드 처리
 - ※ 면접 시, 고교를 나타낼 수 있는 교복 등 착용 금지

마. 평가기준

구분		평가요소	평가항목
학생부 종합	KU자기추천 (KU자유전공학부 제외) · 특수교육대상자	학업역량	탐구력
		진로역량	전공(계열) 관련 교과 이수 노력, 진로 탐색 활동과 경험
		공동체역량	협업과 소통능력, 나눔과 배려
	KU자기추천 (KU자유전공학부)	학업역량	탐구력
		성장역량	자기주도성, 창의적 문제해결력, 경험의 다양성
		공동체역량	협업과 소통능력, 나눔과 배려